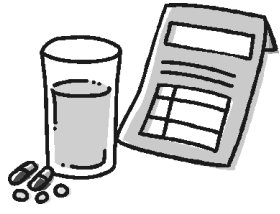


新たな糖尿病治療薬(SGLT-2阻害薬)

SGLT2阻害薬とは、尿中に糖が出るのが悪いという糖尿病の常識を覆す全く新しい治療薬です。

その最大の特徴は、腎臓に作用する治療薬で血液中の過剰な糖を尿中に積極的に排出させ血糖値を下げる画期的な薬剤です。

この薬剤のメリットは、膵β細胞を酷使せず、インスリン分泌の有無を問わず、腎臓の機能への負担がありません。その結果、低血糖が少ない、体重減少効果、血圧低下、脂質



改善などさまざまな効果が期待できます。さらに、単独・併用でより大きな効果も期待されています。

SGLT2阻害薬の使用可能な方は、主に若年者や肥満傾向な方、糖尿病罹病期間が短い方やeGFRが60ml以上な方。

使用を控える方は、主に高齢者や腎機能低下者、やせた方や極端な糖質制限者が挙げられます。服用の注意点として、主に高齢者や腎機能低下者の脱水、尿路感染症や性器感染症、ケトアシドーシスなどに注意が必要です。

(看護師

岡崎 博子)

新人紹介



平成28年4月よりお世話になっております高嶋裕美と申します。10月からは訪問看護とケアマネージャーもさせていただいています。

結婚を機に3年前、淡路へ来ました。看護師も10年以上ブランクがあり、当初は知らない土地での復職にとっても不安がありました。ですが、淡路の人の温かさに触れ、今では楽しくお仕事をさせていただいています。まだ土地勘が無いので、訪問看護で外を回る時は、時々道に迷うこともあります。

淡路に来てよかったと思う事は、食べ物がおいしい事と海が近い事です。海釣りが趣味なので、休みの日はよく釣りに行っていました。今は子どもが小さいのですが、もう少し大きくなったら家族で釣りに行けるのを楽しみにしています。

毎日、仕事と育児に奮闘しておりますが、笑顔を絶やさずがんばっていきたく思います。まだまだ未熟ではありますが、どうぞ、よろしく願いいたします。

(看護師 高嶋 裕美)



ゆず茶の魅力

韓国の伝統的なお茶「ゆず茶」をご存知の方も多いと思います。柚の皮をハチミツや砂糖に漬け込んでジャム状に煮詰めたもので、日本のお茶のイメージとは違い、甘酸っぱく柚の爽やかな香りがクセになるお茶です。

韓国の家庭では昔

から老若男女に親しまれている定番のお茶のひとつで、最近では日本のスーパーでもよく見かけるようになりましたよね。

私は以前から「ゆず茶」が好きでよく飲んでいて、妊婦だった友達に差し入れするほど。でも、その際妊婦が飲んでも大丈夫なのか調べてみると「ゆず茶」のたくさんの効

能を知り、とても驚きました。

効能として、①風邪予防 ②体を温める ③美肌効果 ビタミンCがレモン(3倍)④リラクゼーション効果により安眠が期待できる⑤抗がん効果⑥毛細血管の保護⑦消化促進⑧活性酸素を除去する働きにより、新陳代謝を上げダイエットに繋がる⑨二日酔い改善



ほっこりやよい味

などがあるそうです。これでもかというほど優れた効果が期待できる万能な「ゆず茶」を皆さんも試してみてください。

医療事務

山内 加奈子

予約は
こちらから

電話：0799-62-5566 (診療時間内)
インターネット・携帯電話：http://www.ukr.jp/soyama/ (24時間対応)
携帯電話からは右のQRコードからでも予約できます

