

ふれあい曾山医院

2007年5月号(第48号)

発行人：曾山 信彦

兵庫県淡路市志筑1391-9

Tel: 0799-62-5566

http://www.h6.dion.ne.jp/~soyama

心不全

心臓は縮んだり広がったりして全身に血液を送り出すポンプのようなものです。このポンプ機能が低下し身体が必要としているだけの血液を送り出す事が出来なくなつた状態を心不全といえます。(うつ血性心不全) 歳をとることだけでも心臓は衰えます。

《症状》

- ① 心臓ポンプの出力低下→疲れやすい、息切れ、頻脈。
- ② 肺のうっ血↓咳、呼吸困難。
- ③ 腎臓のうっ血↓尿量が減り体の中に水分が貯まり体重が増える。
- ④ 消化器のうっ血↓胃腸の粘膜や肝臓のむくみ、食欲低下、肝臓のあたりが重苦しくなります。

《原因》

- ① 心臓の出口が狭くなる弁膜症や高血圧など心室ポンプへの圧力増加。
- ② 血圧が心臓に逆流する弁膜症や生まれつき心臓に穴

《検査》

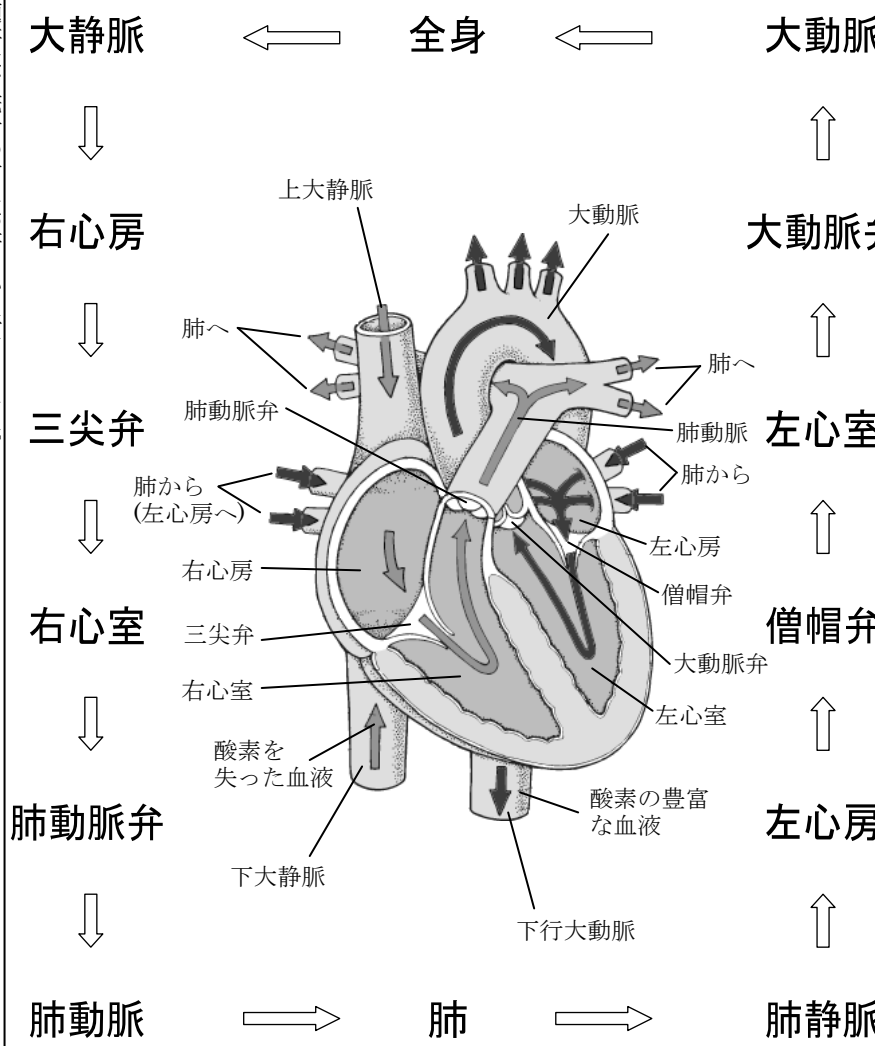
- ① 胸部レントゲン写真。
- ② 心電図と二十四時間心電図。
- ③ 血液検査。
- ④ 心臓超音波検査。
- ⑤ トレッドミル運動負荷検査。

《治療》

- ① 心臓ポンプの作用を強めるジギタリス剤
- ② むくみを取る利尿剤
- ③ 高血圧は降圧剤
- ④ 心臓の仕事量を軽減する薬
- ⑤ 臓器保護を目的とした薬

《日常生活での注意点》

- ① 禁煙。
- ② 飲酒はほどほどに。
- ③ 規則正しい生活・十分な睡眠・無理の無い労働・ストレスは避ける。
- ④ 水分、塩分を控え食事は消化の良いもの。
- ⑤ 感染を予防する、感冒などは心不全を悪化させる。
- ⑥ 定期受診。



今回の題字は、読者の方にお書きいただきました。

⑤ 全身のうっ血↓水分が体に貯まり、むくむ。足のすねを強く押さえると指のあとが残ります。

心臓の働きは血液を循環させます。

⑤ 全身のうっ血↓水分が体に貯まり、むくむ。足のすねを強く押さえると指のあとが残ります。

心臓の働きは血液を循環させます。

⑤ 全身のうっ血↓水分が体に貯まり、むくむ。足のすねを強く押さえると指のあとが残ります。

心臓の働きは血液を循環させます。

(看護師 大島とき子)