

ふれあい曾山医院

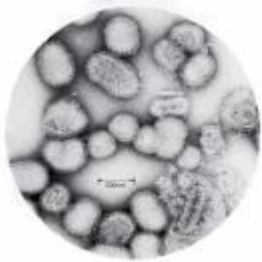
2004年11月号(第33号)

発行人：曾山 信彦
津名郡津名町志筑1391-9
Tel: 0799-62-5566
http://www.h6.dion.ne.jp/~soyama

インフルエンザ 予防接種について

冬が近づき、インフルエンザの情報が気になりませんか？
インフルエンザは普通の風邪とは違う病気です。特に高齢者や乳幼児、心臓病や肺に病気を持った方などが感染すると肺炎や脳症を合併し、命を失うこともあります。

予防接種は注射してから、実際に免疫がつくまで二週間程度かかります。又効果は約五ヶ月間持続します。流行してから接種したのでは予防できない事があります。免疫ができるまで



インフルエンザウイルス

に感染する可能性があるからです。遅くともインフルエンザの流行が始まる十二月中旬までには接種しておきましょう。

流行の原因となるインフルエンザウイルスには、Aソ連型・A香港型・B型の三種類があります。新型が出現しない限り、混合ワクチンです。どの型にも効果的です。ただ、必ずしも接種したからといって100%感染しないとは言えません。重症化を防ぐことはできません。

副反応ですが一般的には軽微です。接種局所の反応が主であり、発赤・腫脹・疼痛をきたすことがあります。二〜三日で消失します。発熱・頭痛・悪寒・倦怠感などもまれに起こります。なお、接種用ワクチンはふ化鶏卵で培養するため卵などのアレルギーがある方、又、けいれんの既往症、抵抗力が落ちている方、熱を出している場合などは重



お知らせ

- * 当院のインフルエンザ予防接種（一般の方）
期間：10月1日より開始
料金：1回 1,680円
- * 65歳以上の方は各町の役場で予め接種券を受け取り、持参して下さい。
この場合津名郡の方は1回1,000円
洲本市の方は全額公費負担となります。
(16.10.1~16.12.29)

篤な副反応が出る事があるので、必ず医師に申し出て下さい。

最後に接種後の注意事項ですが、注射部位は軽くもみ、後はかかずに様子を見て下さい。接種当日の入浴は熱がなければかまいません。

以上の事に注意し、できる限りインフルエンザ予防接種を受けられることをお勧め致します。自分の体は自分で守り今年の冬を乗り切りましょう。
(看護師 西岡 博子)

新人スタッフ自己紹介

今年の四月に

看護師として
入社しました
谷岡尚子です。



徐々に患者様から顔と名前を覚えていただき嬉しく思っております。現在は家事に育児にと忙しいですが、毎日楽しく仕事をさせていただいております。最近凝っていることはデジカメで撮った写真を現像したり、編集したりすることです。始めてみればとっても楽しいですね。

看護師としてもまだまだ未熟ですが、明るく楽しく朗らかにをモットーに頑張りますのでどうぞよろしくお願いたします。

院内にマスクをご用意しております

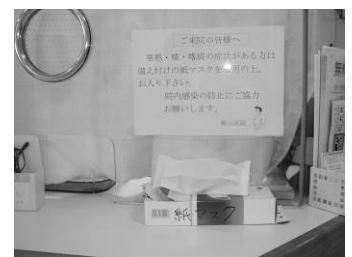
風邪やインフルエンザは、感染している人が咳やくしゃみをする事でウイルスが飛び散り周囲の人がそれを吸い込んで感染していきます。したがって風邪の流行期には、人込みに近づくのは避けたいものです。ただどうしても外出する場合はマスクの使用や、外出後の手洗い・うがいは予防に効果があります。

当院では院内感染を予防するために、受付にマスクを置いてあります。咳や痰、熱のある方は他の人にうつさないためにも是非ご利用下さい。

また風邪をひいてない方でも、マスク並びに手指すり込み式の消毒薬を院内に用意しておりますので、感染予防にお役立て下さいませ。

(看護師 岡崎 博子)

感染予防にお役立て下さい



院内感染予防マスク



手指すり込み式の消毒薬